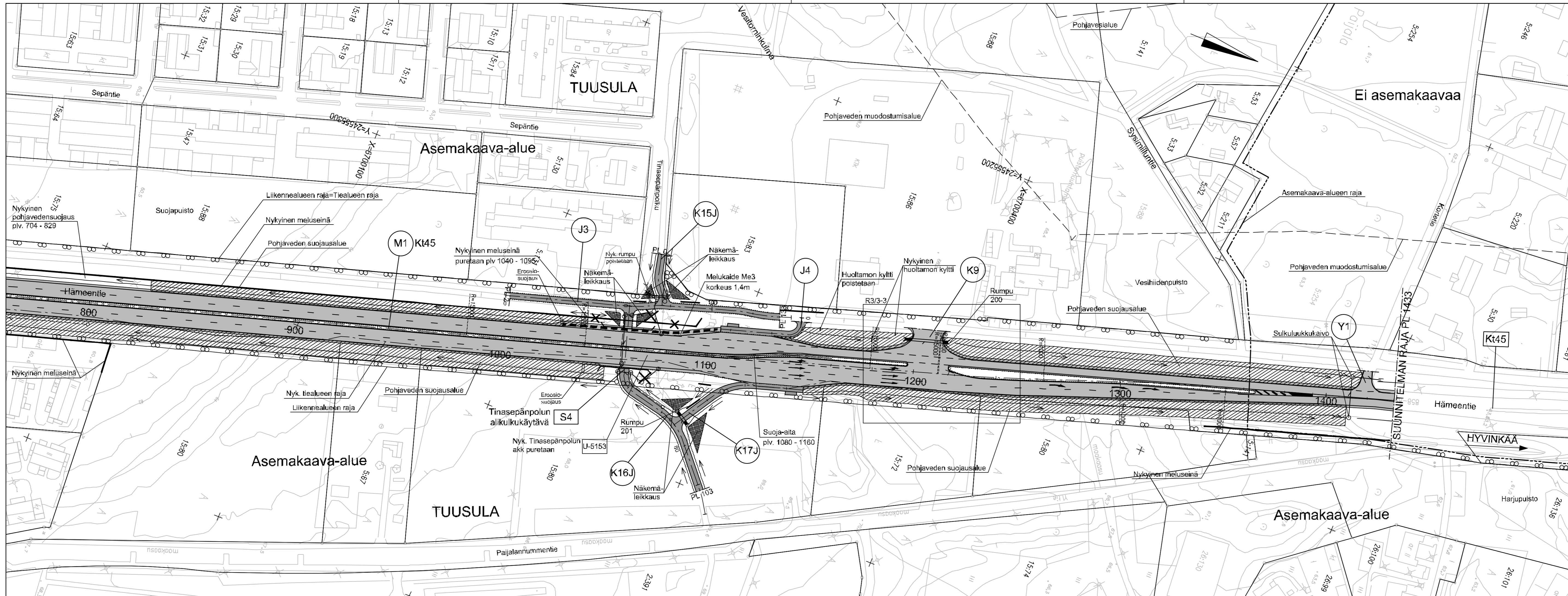


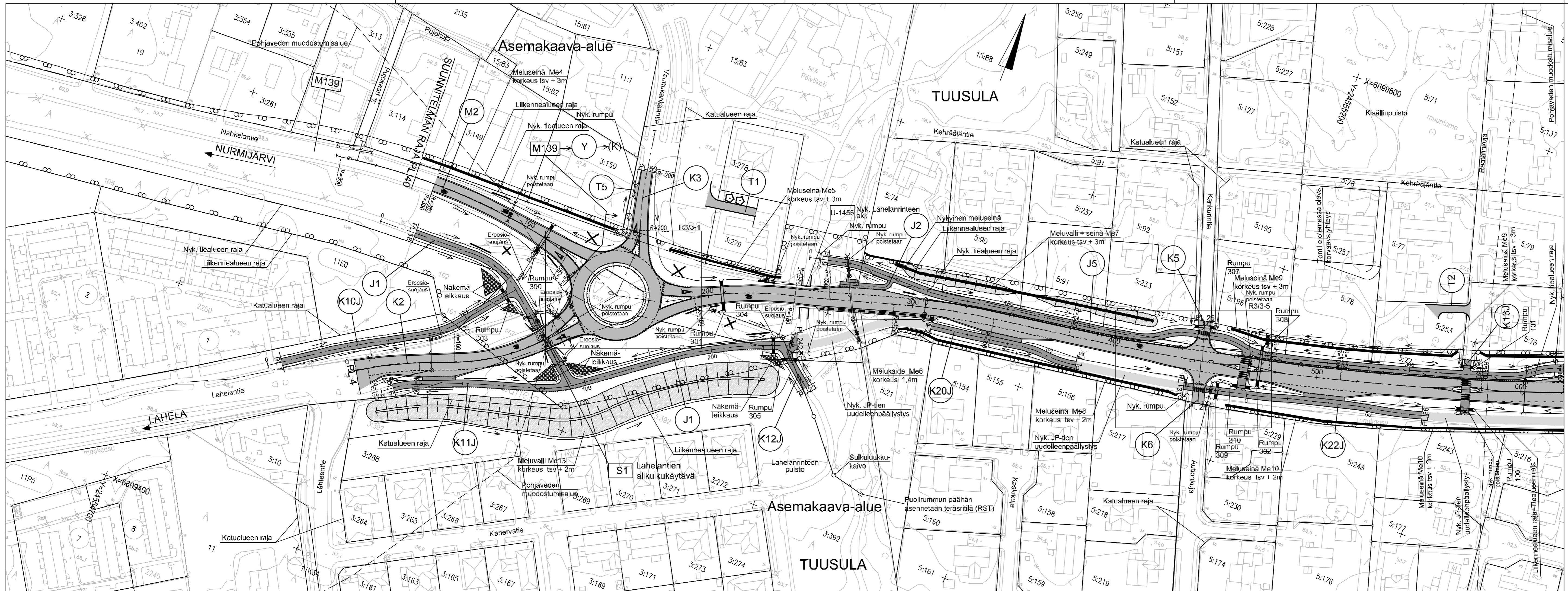
Karttaote 1

Liittymä katukaavaan.
 Kulkuyhteistyöalueen yhteydet:
 K145 - M2 (Nahkelantie) - K2 (Lahelantie) - Lähteentie - Y2
 Yhteys tämän suunnitelman ulkopuolella.
 Ks. karttaote 1

Merkki / Pöytä	Muutos	Suunn.	Tark.
Hankkeen nimi			
Kantatie 45 Koskenmäen kiertoliittymän parantaminen ja maantien 139 parantaminen välillä Vaurunkangas - Koskenmäen kiertoliittymä Rakennussuunnitelma			
Pääsuunnittelija			
Suunnitelmapöytä			
Kantatie 45 (M1) plv 610-800, M2 plv 550-800			
Pöytä	Jukka Paavola	Pöytä	Juha
1.12.2017	Mikko Altonen	1.12.2017	1.12.2017
Koordinaattijärjestelmä	GK24	Mittakaava	1:1000
Korkeusjärjestelmä	N2000	Pöytä	R3/1-1



Merkki / Pvm	Muutos	Suunn.	Tark.
Hankkeen nimi Kantatie 45 Koskenmäen kiertoliittymän parantaminen ja maantien 139 parantaminen välillä Vaunukangas - Koskenmäen kiertoliittymä Rakennussuunnitelma			
Pirstuksen sisältö Suunnitelmapaketti Kantatie 45 (M1) plv 800-1433			
Pvm	Jukka Pasanen	Petri Juhola	Ari Puhakka
1.12.2017	Mikko Ailontinen	1.12.2017	1.12.2017
Koordinaattijärjestelmä	GK24	Mittakaava	Piir.no
Korkusjärjestelmä	N2000	1:1000	R3/1-2



Merkki / Pvm	Muutos	Suunn.	Tark.
Hankkeen nimi Kantatie 45 Koskenmäen kiertoliittymän parantaminen ja maantien 139 parantaminen välillä Vauunukangas - Koskenmäen kiertoliittymä Rakennussuunnitelma			
Piirustuksen sisältö Suunnitelmapaketti M2 plv 40-550			
Pvm	Jukka Pasanen	Petri Juhola	Ari Puhakka
1.12.2017	Mikko Ailontinen	1.12.2017	1.12.2017
Koordinaattijärjestelmä	GK24	Mittakaava	Piir.no
Korkusjärjestelmä	N2000	1:1000	R3/1-3